

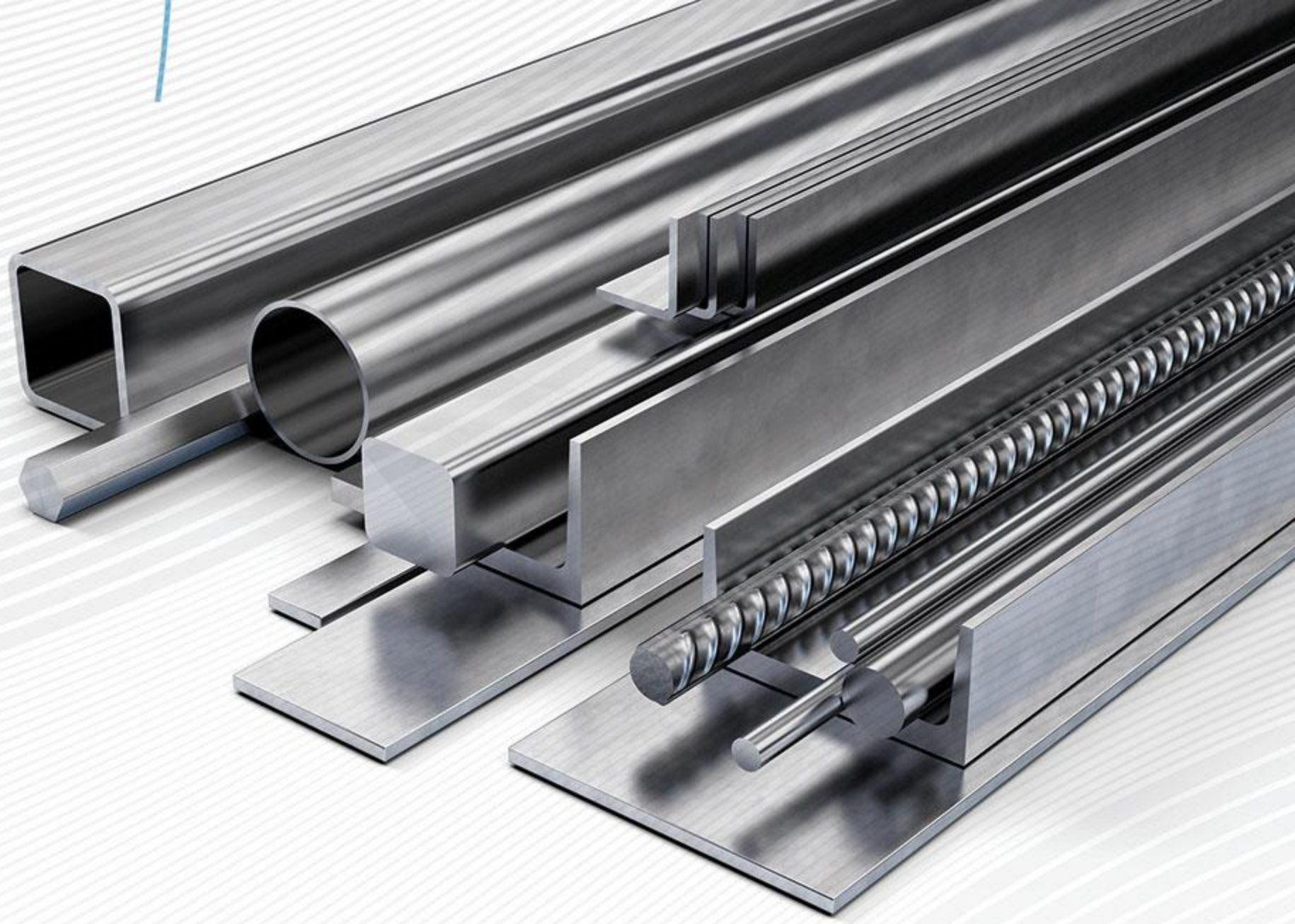


MEHR OMID JAM
International Group
MOUJ COMPANY

گروه بین المللی مهر امید جم (کمپانی موج)
مجموعه مهر اومید جام الدولية (شركة موج)

www.mojcompany.com

2024
Products Catalog



مجموعه مهر امید جم زیرمجموعه هلدینگ مادر؛ گروه صنعتی ایران اسپیرال، با سابقه‌ای درخشان در زمینه بازرگانی قطعات فولادی، به عنوان یکی از پیشروان صنعت در ایران شناخته می‌شود. این گروه با تکیه بر تخصص و تجربه خود در واردات و صادرات قطعات فولادی، توانسته است روابط مستحکمی با تأمین‌کنندگان و مشتریان بین‌المللی برقرار کند. هدف اصلی ما ارائه محصولات با کیفیت و ایجاد ارزش افزوده برای مشتریانمان است که این مهم را از طریق پایبندی به استانداردهای جهانی و بهره‌گیری از تکنولوژی‌های روز دنیا محقق می‌سازیم.

کمپانی موج با بهره‌مندی از تیمی مجرب و حرفه‌ای، به ارائه راه‌حل‌های جامع و کارآمد در زمینه تأمین قطعات فولادی می‌پردازد. ما با تمرکز بر نیازهای مشتریان و ارائه خدمات پس از فروش ممتاز، در تلاشیم تا اعتماد و رضایت مشتریان را جلب نماییم. توسعه پایدار و رشد همگام با بازارهای جهانی، از اولویتهای اصلی ماست و در این راستا، همواره به دنبال نوآوری و بهبود مستمر در فرایندهای کاری خود هستیم.

مجموعه مهر امید جم زیرمجموعه هلدینگ مادر؛ گروه صنعتی ایران اسپیرال می‌باشد.

مجموعه مهر امید جم الدولية (شركة موج)، التي تتمتع بخبرة لامعة في مجال تجارة قطع الصلب، تعتبر من الرواد في هذه الصناعة في إيران. تعتمد هذه المجموعة على خبرتها وتجربتها في استيراد وتصدير قطع الصلب، وقد نجحت في بناء علاقات قوية مع الموردين والعملاء الدوليين. هدفنا الرئيسي هو تقديم منتجات عالية الجودة وإضافة قيمة لعملائنا، وهذا يتحقق من خلال الالتزام بالمعايير العالمية والاستفادة من أحدث التقنيات العالمية.

شركة موج، بدعم من فريق محترف ذو خبرة، تقدم حلولاً شاملة وفعالة في مجال توريد قطع الصلب. نحن نركز على احتياجات العملاء وتقديم خدمات ما بعد البيع المتميزة، ونسعى دائماً لكسب ثقة ورضا عملائنا. التنمية المستدامة والنمو المتواكب مع الأسواق العالمية هي من أولوياتنا الرئيسية، وفي هذا الإطار، نسعى دائماً للابتكار والتحسين المستمر في عملياتنا.



MEHR OMID JAM
International Group

Fa
درباره ما

Ar
معلومات عنا



01

مش و میلگرد آجدار و ساده، سیم مفتولی، کلاف و خاموت

موج کمپانی انواع مش و میلگرد آجدار و ساده، سیم مفتولی، کلاف و خاموت را در تمامی سایزها عرضه می‌کند. این محصولات برای تقویت سازه‌های بتنی و افزایش مقاومت ساختمان‌ها به کار می‌روند. کیفیت بالای مواد اولیه و فرآیندهای تولید پیشرفته، دوام و کارایی این محصولات را تضمین می‌کند.

شبكة و حديد التسليح للسرير والأسلاك والملف والشموت

تقدم شركة موج جميع أنواع شبكات الأسيرة و حديد التسليح والأسلاك والملفات والشموتات بجميع الأحجام. تستخدم هذه المنتجات لتقوية الهياكل الخرسانية وزيادة قوة المباني. تضمن الجودة العالية للمواد الخام وعمليات الإنتاج المتقدمة متانة وكفاءة هذه المنتجات.



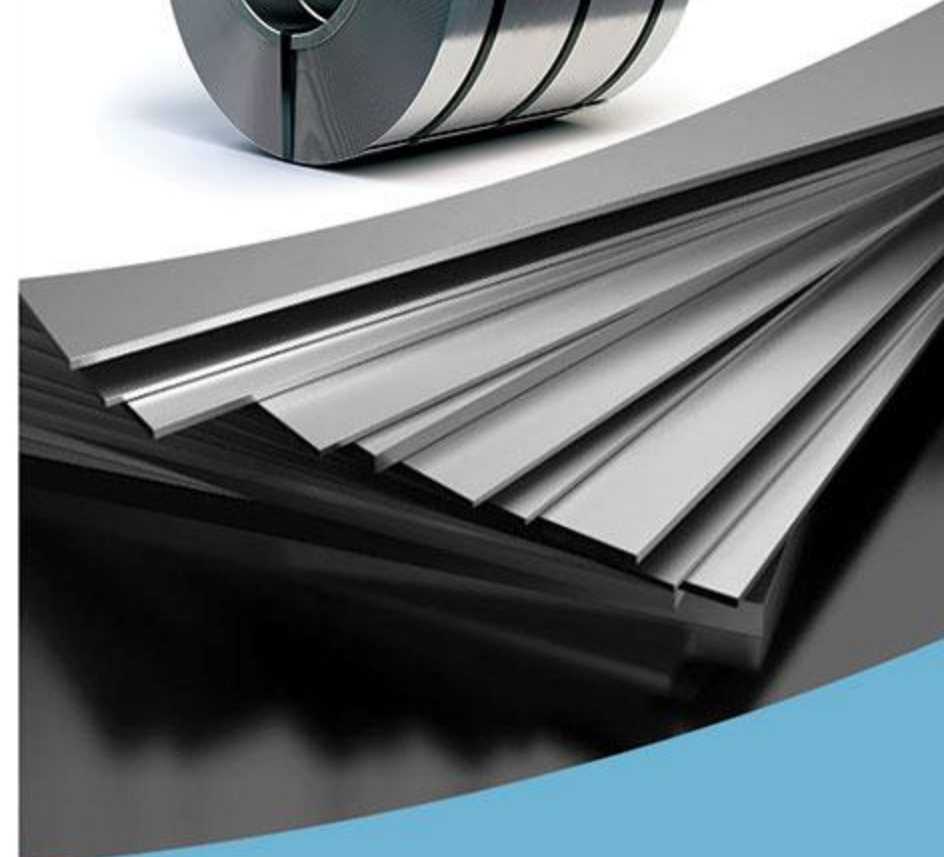
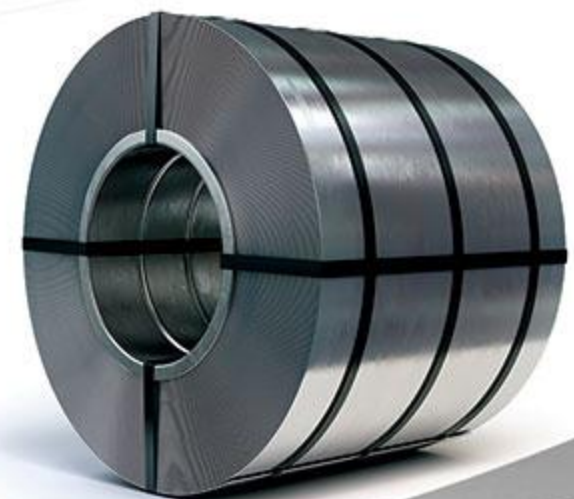
02

ورق سياه

موج کمپانی انواع ورق سیاه تولیدی فولاد مبارکه، فولاد سبا، کاپیان، اکسین، قطعات، سمنان و گیلان را در تمامی ضخامت‌ها عرضه می‌کند. این ورق‌ها با ویژگی‌هایی همچون استحکام بالا و قابلیت جوشکاری مناسب، در صنایع مختلف مانند ساخت و ساز، خودروسازی و تولید تجهیزات صنعتی کاربرد دارند.

ورقة سوداء

تقدم شركة موج جميع أنواع الصفائح السوداء من إنتاج فولاد مبارك وفولاد صبا وكافيان وأكسين وبارتي وسمنان وجيلان بجميع السماكات. يتم استخدام هذه الصفائح ذات الميزات مثل القوة العالية وقدرة اللحام المناسبة في العديد من الصناعات مثل البناء وتصنيع السيارات وإنتاج المعدات الصناعية.



03

ورق گالوانیزه و رنگی

ورق گالوانیزه و رنگی از تولیدکنندگان معتبری مانند هفت الماس، فولاد بهمن، کاشان، تاراز شهرکرد، خودرو شهرکرد، چین و هند توسط موج کمپانی در تمامی ضخامت‌ها ارائه می‌شود. این ورق‌ها با مقاومت بالا در برابر خوردگی و زنگ‌زدگی، برای استفاده در محیط‌های خورنده و کاربردهای تزئینی ایده‌آل هستند.

الصفائح المجلفنة والملونة

تقدم شركة موج الصفائح المجلفنة والملونة من منتجين معروفين مثل هفت الماس، فولاد بهمن، کاشان، تاراز شهرکرد، خودرو شهرکرد، الصين والهند بجميع السماكات. هذه الصفائح مقاومة عالية للتآكل والصدأ، وهي مثالية للاستخدام في البيئات المسببة للتآكل وللأغراض الزخرفية.



04

ورق اسيدشويي و روغني

موج کمپانی انواع ورق اسيدشويي و روغني را در تمامی ضخامت‌ها عرضه می‌کند. ورق‌های اسيدشويي با سطحی تمیز و صاف، آماده برای عملیات های بعدی هستند، در حالی که ورق‌های روغني با سطح یکنواخت و مقاومت بالا در برابر زنگ‌زدگی، در صنایع خودروسازی و تولید لوازم خانگی استفاده می‌شوند.

لصفائح المعالجة بالأحماض والزيتية

توفر شركة موج أنواعًا مختلفة من الصفائح المعالجة بالأحماض والزيتية بجميع السماكات. تتميز الصفائح المعالجة بالأحماض بسطح نظيف وناعم، وتكون جاهزة للعمليات التالية، في حين تتميز الصفائح الزيتية بسطح موحد ومقاومة عالية للصدأ، وتستخدم في صناعات السيارات وتصنيع الأجهزة المنزلية.

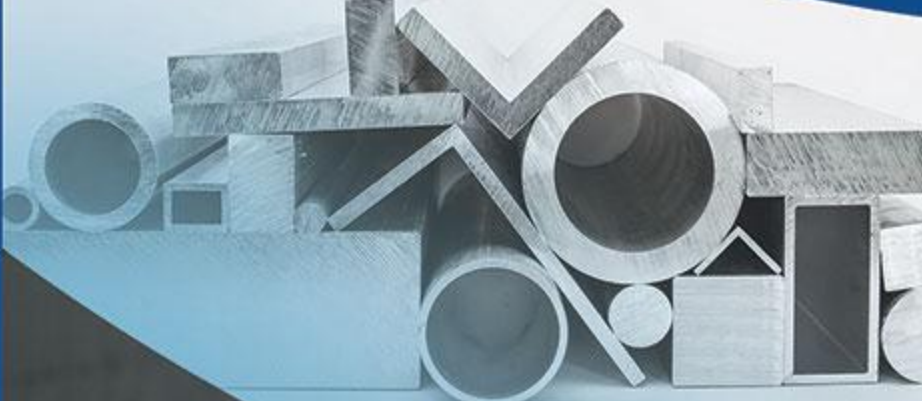
05

خدمات ورق

شرکت موج انواع خدمات ورق نظیر تسمه، پلاک، برشکاری و فرمینگ را ارائه می‌دهد. این خدمات به مشتریان امکان می‌دهند تا ورق‌های فولادی را با دقت و کیفیت بالا به ابعاد و شکل‌های مورد نیاز خود تبدیل کنند و در پروژه‌های مختلف صنعتی و ساختمانی استفاده کنند.

خدمات الصفائح

توفر شركة موج خدمات مختلفة للصفائح مثل التقطيع، والتشكيل، والقطع حسب المقاسات المطلوبة. هذه الخدمات تمكن العملاء من تحويل الصفائح الفولاذية بدقة وجودة عالية إلى الأبعاد والأشكال المطلوبة لاستخدامها في المشاريع الصناعية والبنائية المختلفة.



06

قوطی پروفیل، تیر آهن، نبشی و ناودانی

موج کمپانی انواع قوطی پروفیل، تیر آهن، نبشی و ناودانی را با کیفیت بالا عرضه می‌کند. این محصولات به عنوان اجزای اصلی سازه‌های فلزی در ساخت و ساز و صنایع مختلف به کار می‌روند و با استحکام و دوام بالا، از محبوبیت ویژه‌ای برخوردارند.

مقاطع المربع والحديد المشكل، عوارض الحديد

الزوايا والقنوات

تقدم شركة موج مجموعة متنوعة من مقاطع المربع والحديد المشكل، وعوارض الحديد، والزوايا والقنوات بجودة عالية. تُستخدم هذه المنتجات كعناصر أساسية في الهياكل المعدنية في مجالات البناء والصناعات المختلفة، وتتمتع بشعبية خاصة بسبب قوتها ومتانتها العالية.

07

لوله‌های درزدار و بدون درز

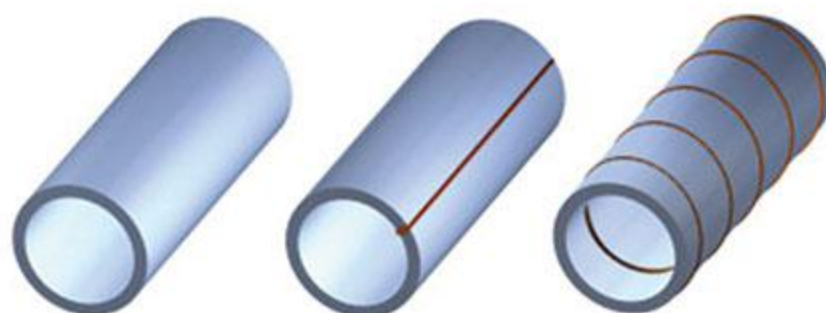
شرکت موج انواع لوله‌های درزدار و بدون درز را در تمامی سایزها عرضه می‌کند. لوله‌های بدون درز به دلیل استحکام بیشتر در کاربردهای صنعتی سنگین و لوله‌های درزدار به دلیل هزینه مناسب‌تر در پروژه‌های ساختمانی و انتقال مایعات و گازها استفاده می‌شوند.

الأنابيب الملحومة وغير الملحومة

توفر شركة موج أنواعًا مختلفة من الأنابيب الملحومة وغير الملحومة بجميع الأحجام. تُستخدم الأنابيب غير الملحومة في التطبيقات الصناعية الثقيلة بسبب قوتها العالية، بينما تُستخدم الأنابيب الملحومة في المشاريع البنائية ونقل السوائل والغازات بسبب تكلفتها المناسبة.



08



Seamless

Butt-weld

Spiral-weld

لوله‌های درز مستقیم و اسپیرال

موج کمپانی انواع لوله‌های درز مستقیم و اسپیرال را در تمامی سایزها و با جدول وزنی دقیق ارائه می‌دهد. این لوله‌ها برای انتقال مایعات و گازها در صنایع مختلف و ساخت سازه‌های بزرگ و مقاوم به کار می‌روند.

الأنابيب المستقيمة واللولبية

تقدم شركة موج أنواعًا مختلفة من الأنابيب المستقيمة واللولبية بجميع الأحجام وبجدول أوزان دقيق. تُستخدم هذه الأنابيب في نقل السوائل والغازات في الصناعات المختلفة وبناء الهياكل الكبيرة والمتينة.



09

خدمات لوله

شرکت موج انواع خدمات لوله شامل پوشش داخلی و خارجی، آبکاری و رنگ را ارائه می‌دهد. این خدمات برای افزایش مقاومت لوله‌ها در برابر خوردگی و زنگ‌زدگی و همچنین بهبود ظاهر و دوام آنها در کاربردهای مختلف صنعتی و ساختمانی انجام می‌شوند.

خدمات الصفائح

توفر شرکت موج خدمات مختلفیه للأنابيب مثل الطلاء الداخلي والخارجي، والتغطية والدهان. تهدف هذه الخدمات إلى زيادة مقاومة الأنابيب للتآكل والصدأ وتحسين مظهرها ومتانتها في التطبيقات الصناعية والبنائية المختلفة.



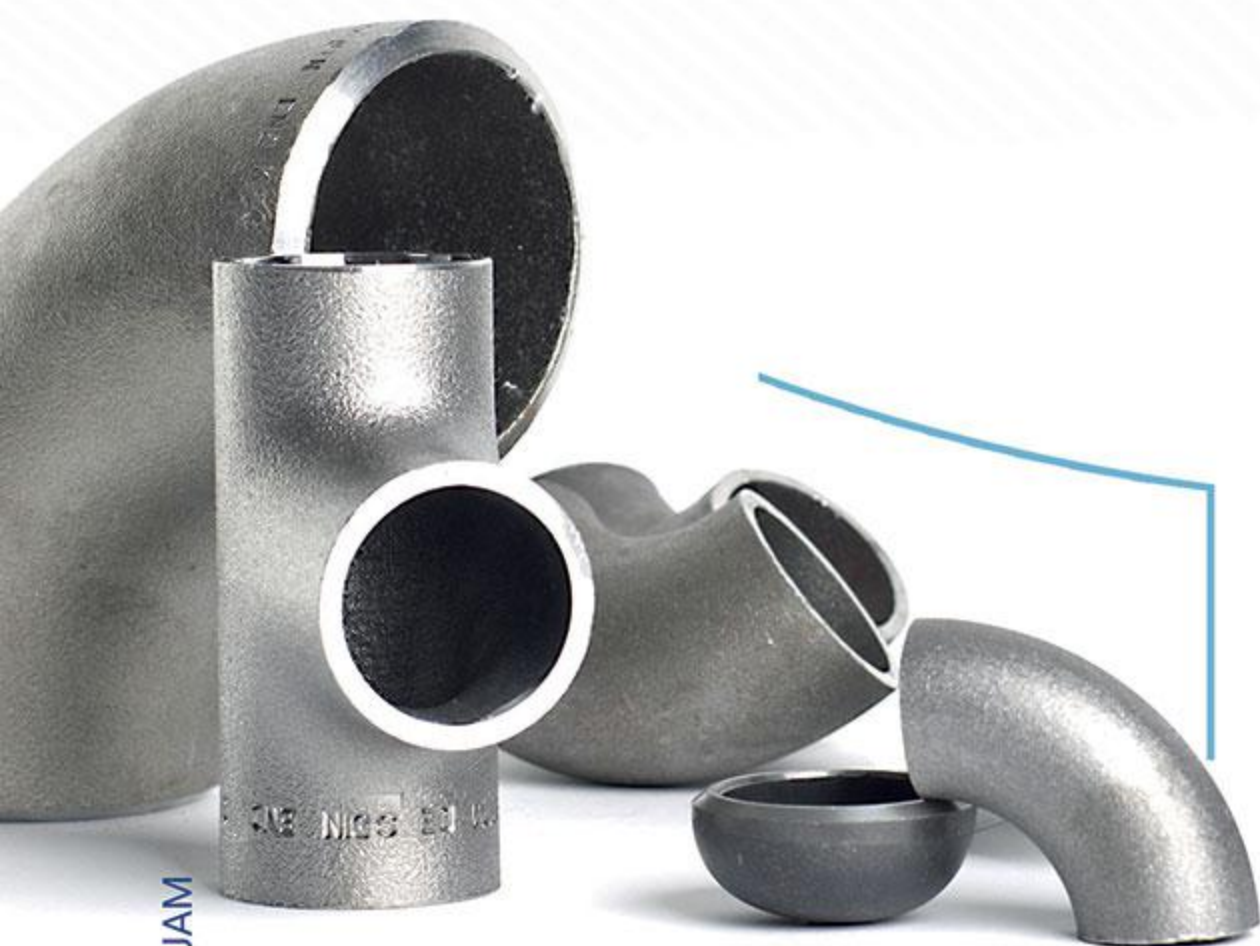
10

اتصالات درزدار و بدون درز

موج کمپانی انواع اتصالات درزدار و بدون درز را برای مصارف صنعتی و ساختمانی عرضه می‌کند. این اتصالات با دقت بالا و کیفیت ممتاز، برای ایجاد اتصالات محکم و مقاوم در سیستم‌های لوله‌کشی و سازه‌های فلزی مورد استفاده قرار می‌گیرند.

الوصلات الملحومة وغير الملحومة

تقدم شركة موج مجموعة متنوعة من الوصلات الملحومة وغير الملحومة للاستخدامات الصناعية والبنائية. تتميز هذه الوصلات بالدقة العالية والجودة الممتازة، وتستخدم في إنشاء وصلات قوية ومقاومة في أنظمة الأنابيب والهياكل المعدنية.



nominal	in	mm	1.4	1.5	1.6	1.75	1.8	2	2.3	2.35	2.5	2.9	3	3.2	3.5	3.65	3.8	4	4.37	4.5	4.85	5	5.4	5.6	6	6.35	7.11	
6	1/8	10.3	0.307	0.326	0.343	0.369	0.377	0.409	0.454	0.461	0.481	0.529	0.540															
8	1/4	13.7	0.425	0.451	0.477	0.516	0.528	0.577	0.647	0.658	0.690	0.772	0.792	0.829	0.880													
10	3/8	17.1	0.542	0.577	0.612	0.662	0.679	0.745	0.839	0.855	0.900	1.015	1.043	1.097	1.174	1.211												
15	1/2	21.3	0.687	0.732	0.777	0.844	0.866	0.952	1.078	1.098	1.159	1.316	1.354	1.428	1.536	1.589	1.640											
20	3/4	26.7	0.873	0.932	0.990	1.077	1.105	1.218	1.384	1.411	1.492	1.702	1.753	1.854	2.002	2.075	2.146	2.239										
25	1	33.4	1.105	1.180	1.255	1.366	1.403	1.549	1.764	1.799	1.905	2.181	2.249	2.383	2.581	2.678	2.774	2.900	3.128	3.207	3.415							
32	1,1/4	42.2	1.41	1.51	1.60	1.75	1.79	1.98	2.26	2.31	2.45	2.81	2.90	3.08	3.34	3.47	3.60	3.77	4.08	4.18	4.47	4.59	4.90					
40	1,1/2	48.3	1.62	1.73	1.84	2.01	2.06	2.28	2.61	2.66	2.82	3.25	3.35	3.56	3.87	4.02	4.17	4.37	4.73	4.86	5.20	5.34	5.71	5.90	6.26			
50	2	60.3	2.03	2.18	2.32	2.53	2.60	2.88	3.29	3.36	3.56	4.10	4.24	4.51	4.90	5.10	5.29	5.55	6.03	6.19	6.63	6.82	7.31	7.55	8.03	8.45	9.33	
65	2,1/2	73	2.47	2.64	2.82	3.07	3.16	3.50	4.01	4.09	4.35	5.01	5.18	5.51	6.00	6.24	6.48	6.81	7.40	7.60	8.15	8.38	9.00	9.31	9.91	10.44	11.55	
80	3	88.9		3.23	3.44	3.76	3.87	4.29	4.91	5.02	5.33	6.15	6.35	6.76	7.37	7.67	7.97	8.37	9.11	9.37	10.05	10.34	11.12	11.50	12.27	12.93	14.34	
90	3,1/2	101.6			3.95	4.31	4.43	4.91	5.63	5.75	6.11	7.06	7.29	7.76	8.47	8.82	9.16	9.63	10.48	10.78	11.57	11.91	12.81	13.26	14.14	14.92	16.57	
100	4	114.3			4.86	4.99	5.54	5.54	6.35	6.49	6.89	7.97	8.23	8.77	9.56	9.96	10.35	10.88	11.85	12.18	13.09	13.48	14.50	15.01	16.02	16.90	18.79	
125	5	141.3				6.19	6.19	6.87	7.88	8.05	8.56	9.90	10.23	10.90	11.89	12.39	12.88	13.54	14.76	15.18	16.32	16.81	18.10	18.74	20.02	21.13	23.53	
150	6	168.3					8.20	8.20	9.42	9.62	10.22	11.83	12.23	13.03	14.22	14.82	15.41	16.21	17.67	18.18	19.55	20.13	21.69	22.47	24.01	25.36	28.26	



nominal	in	mm	4	4.37	4.5	4.85	5	5.4	5.6	6	6.35	7.11	7.8	8	8.4	8.8	9	9.5	10	10.3	11.1	12	12.5	12.7	14	14.27	16
150	6	168.3	16.2	17.7	18.2	19.5	20.1	21.7	22.5	24.0	25.4	28.3	30.9	31.6													
200	8	219.1	21.2	23.1	23.8	25.6	26.4	28.5	29.5	31.5	33.3	37.2	40.6	41.6	43.6	45.6	46.6	49.1									
250	10	273.1	26.5	29.0	29.8	32.1	33.1	35.6	36.9	39.5	41.8	46.6	51.0	52.3	54.8	57.4	58.6	61.8	64.9	66.8							
300	12	323.9	31.6	34.4	35.4	38.2	39.3	42.4	44.0	47.0	49.7	55.5	60.8	62.3	65.4	68.4	69.9	73.7	77.4	79.7	85.6						
350	14	355.6	34.7	37.9	39.0	42.0	43.2	46.6	48.3	51.7	54.7	61.1	66.9	68.6	71.9	75.3	76.9	81.1	85.2	87.7	94.3	101.7					
400	16	406.4	39.7	43.3	44.6	48.0	49.5	53.4	55.3	59.2	62.6	70.0	76.7	78.6	82.4	86.3	88.2	93.0	97.8	100.6	108.2	116.7	121.4				
450	18	457					55.7	60.1	62.3	66.7	70.6	78.9	86.4	88.6	92.9	97.3	99.4	104.8	110.2	113.5	122.1	131.7	137.0	139.1			
500	20	508					62.0	66.9	69.4	74.3	78.6	87.8	96.2	98.6	103.5	108.3	110.7	116.8	122.8	126.4	136.0	146.8	152.7	155.1	170.5		
550	22	559					68.3	73.7	76.4	81.8	86.5	96.8	106.0	108.7	114.1	119.4	122.1	128.7	135.4	139.4	150.0	161.9	168.5	171.1	188.2	191.7	
600	24	610					74.6	80.5	83.5	89.4	94.5	105.7	115.8	118.8	124.6	130.5	133.4	140.7	148.0	152.3	163.9	177.0	184.2	187.1	205.8	209.6	234.4
650	26	660							90.4	96.8	102.4	114.5	125.4	128.6	135.0	141.3	144.5	152.4	160.3	165.0	177.6	191.8	199.6	202.7	223.0	227.2	254.1
700	28	711								104	110	123	135	139	146	152	156	164	173	178	192	207	215	219	241	245	274
750	30	762								112	118	132	145	149	156	163	167	176	185	191	206	222	231	235	258	263	294
800	32	813								119	126	141	155	159	167	175	178	188	198	204	220	237	247	251	276	281	314
850	34	864									134	150	165	169	177	186	190	200	211	217	233	252	262	267	293	299	335
900	36	914									142	159	174	179	188	196	201	212	223	230	247	267	278	282	311	317	354
950	38	965									150	168	184	189	198	208	212	224	236	242	261	282	294	298	328	335	374
1000	40	1016									158	177	194	199	209	219	223	236	248	255	275	297	309	314	346	353	395
1050	42	1067									166	186	204	209	219	230	235	248	261	268	289	312	325	330	364	370	415
1100	44	1118										195	214	219	230	241	246	260	273	281	303	327	341	346	381	388	435
1150	46	1168										204	223	229	240	252	257	271	286	294	317	342	356	362	398	406	455
1200	48	1219										212	233	239	251	263	269	283	298	307	331	357	372	378	416	424	475
1300	52	1321											253	259	272	285	291	307	323	333	359	387	403	410	451	460	515
1400	56	1422											272	279	293	307	314	331	348	359	386	417	434	441	486	495	555
1500	60	1524											292	299	314	329	336	355	373	384	414	447	466	473	521	531	595
1600	64	1626												319	335	351	359	379	399	410	442	478	497	505	557	567	635
1700	68	1727												339	356	373	381	402	423	436	470	508	528	537	591	603	675
1800	72	1829												359	377	395	404	426	449	462	498	538	560	569	627	639	715
1900	76	1930												379	398	417	426	450	473	488	525	568	591	600	661	674	755
2000	80	2032												399	419	439	449	474	499	514	553	598	623	632	697	710	795
2400	96	2438												479	503	527	539	569	599	617	664	718	748	760	837	853	956

Steel Seamless Pipe Weight & Diameter (Kg/m)

SIZE	i	10	20	30	STD	40	60	XS	80	100	120	140	160	XXS	5s	10s	40s	80s	
1/8	10.3	1.24 0.28		1.45 0.32	1.73 0.37	1.73 0.37		2.41 0.47	2.41 0.47							1.24 0.28	1.73 0.36	2.41 0.48	0.0001
1/4	13.7	1.65 0.49		1.85 0.54	2.24 0.63	2.24 0.63		3.02 0.8	3.02 0.8							1.65 0.51	2.24 0.64	3.02 0.82	0.0001
3/8	17.1	1.65 0.63		1.85 0.70	2.31 0.84	2.31 0.84		3.20 1.10	3.20 1.10							1.65 0.64	2.31 0.86	3.20 1.12	0.0003
1/2	21.3	2.11 1.00		2.41 1.12	2.77 1.27	2.77 1.27		3.73 1.62	3.73 1.62				4.78 1.95	7.47 2.55	1.65 0.82	2.11 1.01	2.77 1.30	3.73 1.65	0.0004
3/4	26.7	2.11 1.28		2.41 1.44	2.87 1.69	2.87 1.69		3.90 2.20	3.90 2.20				5.56 2.90	7.82 3.64	1.65 1.04	2.11 1.31	2.87 1.71	3.91 2.24	0.0007
1	33.4	2.77 2.09		2.90 2.18	3.38 2.50	3.38 2.50		4.55 3.24	4.55 3.24				6.35 4.24	9.09 5.45	1.65 1.33	2.77 2.13	3.38 2.55	4.55 3.29	0.0011
	42.2	2.77 2.70		2.97 2.87	3.56 3.39	3.56 3.39		4.85 4.47	4.85 4.47				6.35 5.61	9.70 7.77	1.65 1.68	2.77 2.76	3.56 3.46	4.85 4.56	0.0018
1 1/2	48.3	2.77 3.11		3.18 3.53	3.68 4.05	3.68 4.05		5.08 5.41	5.08 5.41				7.14 7.25	10.15 9.56	1.65 1.95	2.77 3.17	3.68 4.13	5.08 5.51	0.0023
2	60.3	2.77 3.93		3.18 4.48	3.91 5.44	3.91 5.44		5.54 7.48	5.54 7.48				8.74 11.11	11.07 13.44	1.65 2.44	2.77 4.01	3.91 5.54	5.54 7.63	0.0036
2	73	3.05 5.26		4.78 8.04	5.16 8.63	5.16 8.63		7.01 11.41	7.01 11.41				9.53 14.92	14.02 20.39	2.11 3.77	3.05 5.36	5.16 8.81	7.01 11.64	0.0053
3	88.9	3.05 6.45		4.78 9.92	5.49 11.29	5.49 11.29		7.62 15.27	7.62 15.27				11.13 21.35	15.24 27.68	2.11 4.60	3.05 6.59	5.49 11.52	7.62 15.59	0.0079
	101.6	3.05 7.40		4.78 11.41	5.74 13.57	5.74 13.57		8.08 18.63	8.08 18.63						2.11 5.29	3.05 7.55	5.74 13.84	8.08 19.01	0.0103
4	114.3	3.05 8.36		4.78 12.91	6.02 16.07	6.02 16.07		8.56 22.32	8.56 22.32		11.13 28.32		13.49 33.54	17.12 41.03	2.11 5.96	3.05 8.52	6.02 16.40	8.56 22.77	0.0130
5	141.3	3.40 11.57			6.55 21.77	6.55 21.77		9.53 30.97	9.53 30.97		12.7 40.28		15.88 49.11	19.05 57.43	2.77 9.67	3.40 11.82	6.55 22.20	9.53 31.59	0.0199
6	168.3	3.40 13.84			7.11 28.26	7.11 28.26		10.97 42.56	10.97 42.56		14.27 54.20		18.26 67.56	21.95 79.22	2.77 11.55	3.40 14.13	7.11 28.83	10.97 43.42	0.028
8	219.1	3.76 19.96	6.35 33.31	7.04 36.81	8.18 42.55	8.18 42.55	10.31 53.08	12.70 64.64	12.70 64.64	15.09 75.92	18.26 90.44	20.62 100.92	23.01 111.27	22.23 107.92	2.77 15.09	3.76 20.37	8.18 43.39	12.70 65.59	0.048
10	273.1	4.19 27.78	6.35 41.77	7.80 51.03	9.27 60.31	9.27 60.31	12.70 81.55	15.09 96.01	15.09 96.01	18.26 114.75	21.44 133.06	25.40 155.15	28.58 172.33	25.40 155.15	3.40 23.08	4.19 28.34	9.27 61.52	12.70 83.19	0.074
12	323.9	4.57 36.00	6.35 49.73	8.38 65.20	9.53 73.88	9.53 73.88	14.27 108.96	17.48 132.08	17.48 132.08	21.44 159.91	25.40 186.97	28.58 208.14	33.32 238.76	25.40 186.97	3.96 31.89	4.57 36.73	9.52 75.52	12.70 99.43	0.104



MEHR OMID JAM
International Group
کمپانی موج؛ رویدادی فولادین
شركة موج؛ حدث الصلب



تهران، سعادت آباد، میدان کاج، خیابان سرو شرقی، پلاک ۵۴، واحد ۴۰۴ جنوب غربی
تهران، سعادت آباد، ساحة کاج، شارع سارو الشرقي، رقم ۵۴، الوحدة ۴۰۴ جنوب غرب

۰۹۱۰۶۵۸۴۴۲۲ | ۰۹۱۰۶۵۸۴۴۱۱



۹۰۰۰۰۲۸۰



www.mojcompany.com

info@mojcompany.com